



Sistema de Palm LuxMax



Manual do Usuário
Versão 2

Índice

• Introdução	3
• Como fazer as Configurações Básicas do sistema LuxMax	4
• Como Receber Informações no Palm (Atualizar Tabelas)	6
• Como Registrar um Pedido	7
• Como Consultar Pedidos Registrados	10
• Como Fazer e Enviar um Mapa de Pedidos	11
• Como Consultar os Mapas Registrados	13
• Como Visualizar Lista de Mapas	14
• Anotações	15

Introdução

Prezado Cliente

Você está fazendo parte de um grupo de Clientes muito especiais que optaram por qualidade, competência e tecnologia.

A PCM Sistemas deixará você sempre atualizado com o que há de mais moderno e avançado em automação no mercado.

Colocamos-nos a disposição para auxiliá-los a chegar sempre a frente na busca de novos desafios a serem enfrentados juntos.

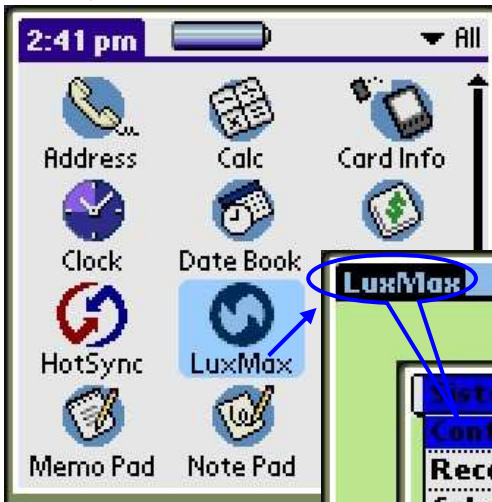
Para que você não tenha maiores dúvidas ao configurar, registrar Pedidos e enviar Mapas, criamos esse Manual que, acreditamos, lhe será muito útil.

Mantenha-o sempre ao alcance e bom proveito.

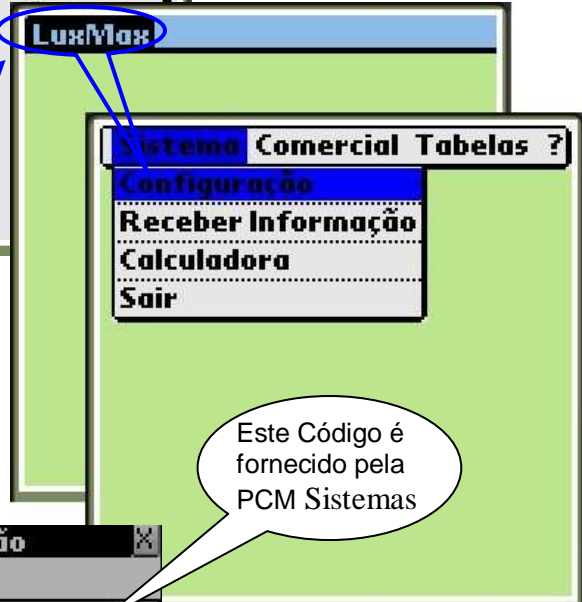
PCM Sistemas

01 - Como fazer as Configurações Básicas do LuxMax

1. Clique no ícone do Sistema **LuxMax**, para visualizar a janela principal do sistema.



2. Pressione a palavra **LuxMax** e, em seguida, pressione **Sistema/Configuração** (como mostra a figura abaixo).



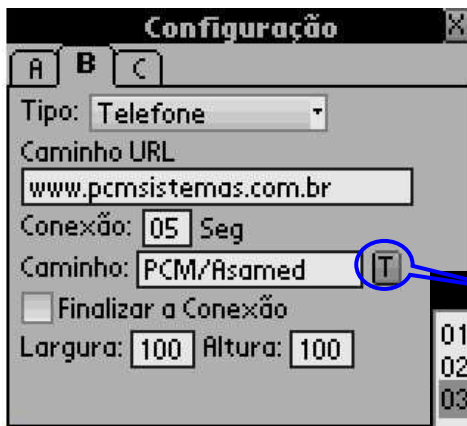
3. Na ficha **A** estão os dados da Empresa e do Vendedor.

Configuração		
A	B	C
Cód Empresa:	046	124.090.427
ASAMED-Com. e Representacoes (48) 0000-0000 00.000.000/0000-00		
Vendedor:	010	Restrição
Nome: PAULO CESAR		
Desligar em:	Não Desligar	

Quando o Palm é configurado pela 1ª vez, é preenchido apenas o Código da Empresa e do Vendedor.

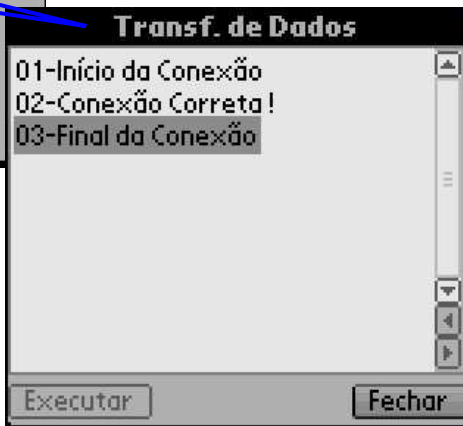
Ao fazer a Atualização da Tabelas (processo que será visto mais a frente) esses dados serão completados com informações vindas da Empresa.

4. Na ficha **B**, são exibidos os dados para conexão, com Servidor de Internet.



Para testar a Conexão pressione o botão **T**, no campo Caminho.

Em seguida, na janela **Transf. de Dados** pressione **Executar**.



Se a Conexão estiver **OK**, são exibidas as mensagens, como na figura ao lado.



5. Na ficha **C**, o Usuário pode Excluir Todas as informações do sistema LuxMax (**opção 1**) ou excluir só os Pedidos e Mapas (**opção 2**).

Importante: Se o usuário Executar a **opção 1**, será exigido a Atualização de todas as Tabelas do Palm (ver 02 - Como Receber Informações no Palm).

02 - Como Receber Informações no Palm

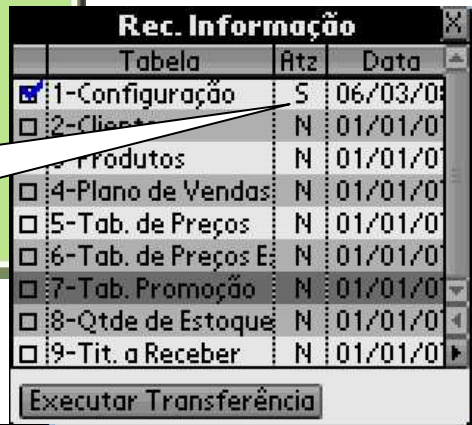
Este processo atualiza informações como: Dados da Empresa, Vendedor, último Mapa e Pedido enviados, Tabela de Clientes, Produtos, Promoção, etc. Para isso, proceda assim:

1. Pressione a palavra **LuxMax** e, em seguida, pressione **Sistema/Receber Informação** (como mostra a figura).



Observe que a medida que vai atualizando as tabelas, a coluna Atz (Atualizado) passa pra S (Sim)

2. Na janela **Rec. Informação** marque a Tabela que deseja Atualizar e pressione **Executar Transferência**.



3. Na janela **Transf. de Dados** pressione **Executar** e aguarde ser executado todos os passos da Transferência.

Repita a operação para Atualizar outras Tabelas.

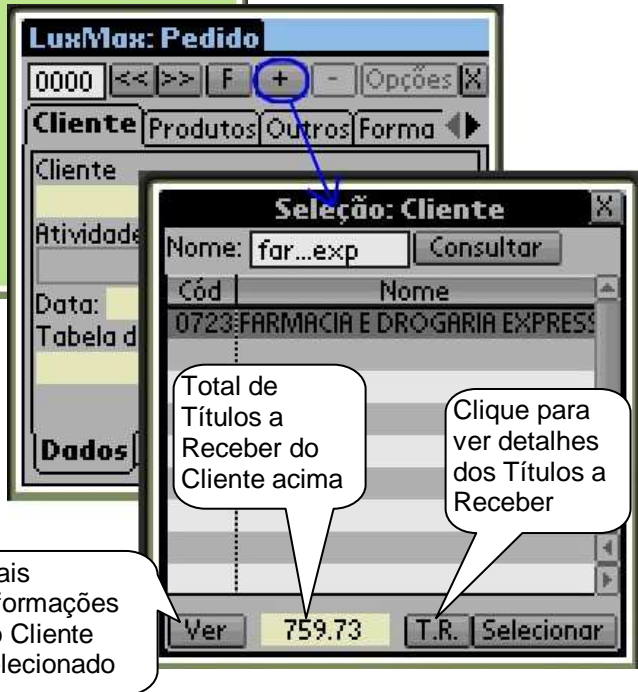


03 - Como Registrar um Pedido

1. Pressione a palavra **LuxMax** e, em seguida, pressione **Comercial / Pedido**.



2. Na janela de **LuxMax: Pedido** pressione o botão '+' (Adicionar). O sistema exibe a janela **Seleção: Cliente**.



Um Cliente pode ser localizado de várias formas:

a) Digitando '.' (um ponto) no campo **Nome** e pressionando **Consultar** – o sistema exibirá Todos os Clientes.

b) Digitando 'F' (letra F) no campo **Nome** e pressionando **Consultar** – o sistema exibirá os Clientes que iniciam com essa letra.

c) Digitando 'Far' no campo **Nome** e pressionando **Consultar** – o sistema exibirá os Clientes que iniciam com essa palavra.

d) Digitando 'Far...exp' (como mostra a figura acima) no campo **Nome** e pressionando o botão **Consultar** – o sistema localizará os Clientes que iniciam com Far e que tenham exp no nome.

Como por exemplo: FARMACIA E DROGARIA EXPRESSO.

4. Pressione a ficha **Produtos**, proceda da mesma forma para selecionar os Produtos.

Pressione o botão '+' (Adicionar) na ficha Produtos

Encontrado o Produto desejado pressione **Selecionar**

Mostra **Prom** se o Produto estiver na lista de Promoção

Importante:
Na janela Seleção: Produtos quanto mais específica for a consulta, mais fácil será localizar os produtos.

Pressione o nome do produto e será exibido o nome completo em destaque (amarelo).

Selecionado o Produto, informe a **Qtde** desejada e outros, na janela exibida. Em seguida, pressione **Gravar**. Proceda da mesma forma até selecionar todos os Produtos.

Preço de Venda pra sair nas Etiquetas

Gravar

5. Na ficha **Outros**, confirme os valores e altere o que for necessário.

LuxMax: Pedido

0001 << >> F + - Opções X

Produtos **Outros** Forma Pgto Obs ◀▶

Total Produto: 188.20
(-) Desconto: 10.00
Frete: 0.00
Seguro: 0.00
Outras Desp: 0.00
Total Pedido: 178.20 **Calcular**

Clique aqui se desejar excluir o Pedido.

Clique para selecionar Tipo de Venda

6. Na ficha **Forma Pgto**, confirme o Plano selecionado e informe o Tipo de Pedido.

LuxMax: Pedido

0001 << >> F + - Opções X

Produtos Outros **Forma Pgto** Obs ◀▶

0029 T Indefinido
BLOQUET Indefinido
Parc Pedido Venda
01 05/ Entrega Antec. 0

LuxMax: Pedido

0001 << >> F + - Opções X

Produtos Outros Forma Pgto **Obs** ◀▶

entrega

Opções X

Concluir
Alterar
Imprimir

Cód. Mapa: 000000

Mostra se o Pedido já foi inserido em algum Mapa

7. Na ficha **Obs**, digite as observações desejadas. Em seguida, pressione o botão **Opções – Concluir**.

Importante: O Usuário pode registrar vários Pedidos, no Palm, antes de montar um Mapa de Pedidos e enviar para a Empresa.

04 - Como Consultar Pedidos Registrados

1. Pressione a palavra **LuxMax** e, em seguida, pressione **Comercial / Pedido**.



2. Na janela **LuxMax: Pedido** digite um ponto no campo Código e pressione o botão 'F' (Filtro).



3. Será exibida a janela **Seleção: Pedidos**.

Nessa janela o Usuário pode filtrar os Pedidos por Situação:

- Todos
- Concluídos
- Enviados
- Pendentes

Não esqueça de digitar um ponto (.) no campo Nome, antes de pressionar Consultar, ou digita o nome do Cliente.

4. Para ver os dados do Pedido pressione **Selecionar**.

05 - Como Fazer e Enviar um Mapa de Pedidos



1. Pressione a palavra **LuxMax** e, em seguida, pressione **Comercial / Mapas de Pedidos**.



Nesse Mapa estão inclusos 2 Pedidos

2. Na janela **LuxMax: Mapa Pedido** pressione o botão **+** (Adicionar). O sistema cria um Mapa (exemplo 203) inserindo todos os Pedidos que estão Pendentes.

A ficha **Dados** mostra Data e Hora da geração do Mapa, a Situação, N° de Pedidos inclusos, Total Geral N° Remessa.

3. Na ficha **Pedido do Mapa** o Usuário verifica os Pedidos inclusos e **Inseri** ou **Retira** pedidos do Mapa pressionando **+** (Adicionar) e botão **-** (Retirar).



Pressione para Inserir ou Retirar Pedido da lista

Pressionando vai pra janela do Pedido e fecha a janela de Mapa

Pressione aqui para Transferir o Mapa

4. Conferida as informações do Mapa, pressione **Opções – Concluir**.

5. Ainda na janela Mapa Pedido, pressione o botão **Enviar** (este botão só fica habilitado se o Mapa estiver concluído).

6. O sistema exibe a janela **Transf. de Dados**, pressione **Executar**.

Aguarde serem executados os 8 (oito) passos da Transferência.



06 - Como Consultar Mapas de Pedidos Registrados no Palm.

1. Pressione a palavra **LuxMax** e, em seguida, pressione **Comercial / Mapas de Pedidos**.



2. Na janela **LuxMax: Mapa Pedido** digite um ponto (.) e pressione o botão 'F' (Filtro). Na janela exibida pressione **Consultar**.



3. Será listado os Mapas mostrando: Data da Emissão, Data do Envio e Situação.

4. Para ver dados do Mapa pressione **Selecionar**.

07 - Como Visualizar Lista de Mapas.

1. Pressione a palavra **LuxMax** e, em seguida, pressione **Comercial / Lista de Mapas**.



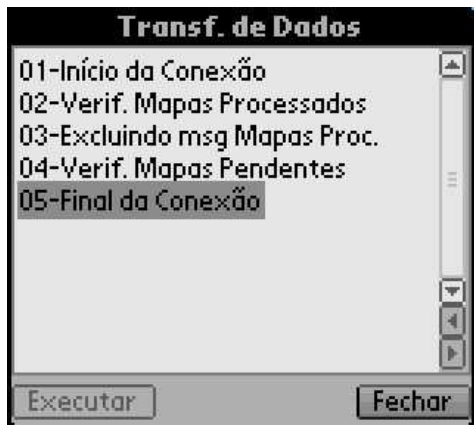
2. Na janela **LuxMax: Lista de Mapas** são exibidos os Mapas gravados no Palm.



3. Para visualizar os dados pressione **Ver Mapa**. O sistema fecha a Lista e abre o Mapa.

4. Para Verificar as situações atuais dos Mapas pressione o botão **Verif. Resposta**.

O sistema abrirá a janela de **Transf. de Dados**, pressione **Executar** e aguarde a execução do 05 passos. A coluna Situação será atualizada.





Software desenvolvido por PCM SISTEMAS

www.pcmsistemas.com.br
pcm@pcmsistemas.com.br

(48) 3246-9770